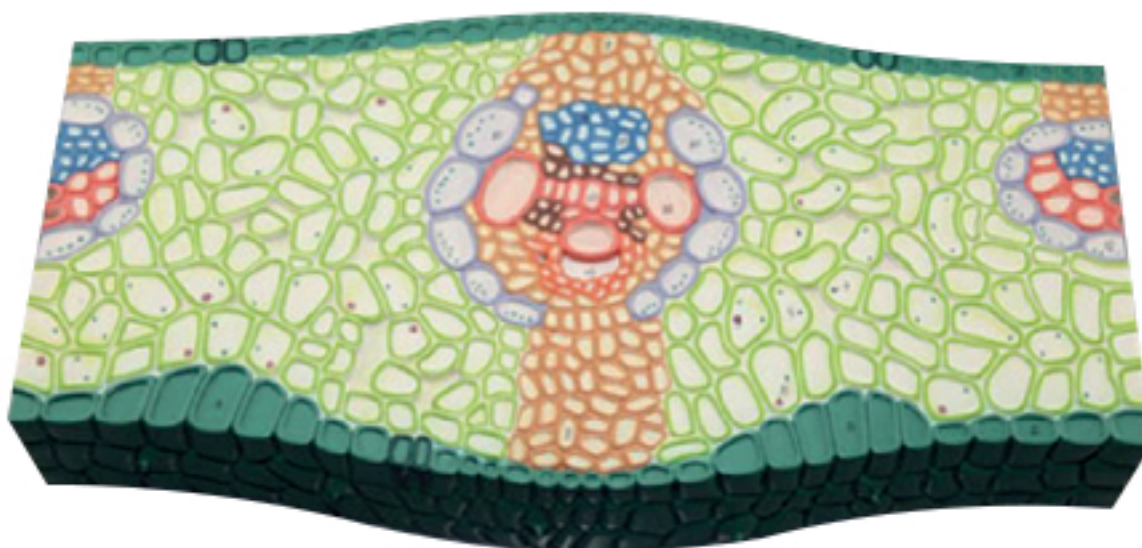




Este modelo, ampliado a tamaño natural 500x, muestra la sección transversal y longitudinal de una hoja monocotiledónea. Las estructuras significativas incluyen la página dorsal y ventral. Xilema, floema y mesofila. Montado en la base.



MEDIDAS: 46 x 36 x 12 cm

MODELO DE TALLO MONOCOTILEDONEA

CAT: MO5010

Antes de utilizar su nuevo producto **LEEX**,
lea este instructivo para evitar
cualquier mal funcionamiento.